

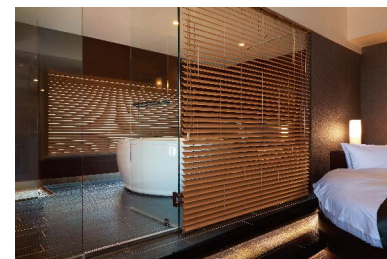
QUALITY  
*for*  
IMPRESSION

Nichibei VISUAL BOOK

HOTEL COLLECTION 2

# QUALITY *for* IMPRESSION

感動の時間を品質で支える



## GUEST ROOM

客 室

- 01** ハニカムスクリーン「レフィーナ25」  
シングルスタイル 電動式
- 02** ローマンシェード  
手動タイプと  
ロールスクリーン  
「ソフィー ガイドレールタイプ」
- 03** ローマンシェード  
大型電動サイレントタイプと  
ロールスクリーン  
「ソフィー・ファスナー・システム」
- 04** ロールスクリーン「ソフィー」  
大型電動タイプと障子

- 05** ロールスクリーン  
「ソフィー・ファスナー・システム」  
電動タイプとシースルーカーテン
- 06** ロールスクリーン「ソフィー」  
標準タイプ
- 07** ローマンシェード マイブランシステム  
手動タイプと  
ロールスクリーン  
「ソフィー ガイドレールタイプ」
- 08** ロールスクリーン「ソフィー」  
大型手動タイプ

- 09** ローマンシェード  
テクノサイレントタイプ NICSII仕様
- 10** ローマンシェード  
大型電動サイレントタイプと  
ロールスクリーン  
「ソフィー・ファスナー・システム」  
電動タイプ
- 11** ローマンシェード  
大型電動サイレントタイプ  
特殊仕様とレースカーテン
- 12** ロールスクリーン「ソフィー」  
標準タイプ

## BATH ROOM

バスルーム

- 13** ウッドブラインド「クレールグランツ50」  
防災・耐水タイプ(エルフォームFR)
- 14** ウッドブラインド「クレール50」  
防災・耐水タイプ
- 15** ウッドブラインド「クレール50」  
防災・耐水タイプ
- 16** ウッドブラインド「クレール50」  
電動 防災・耐水タイプ(特殊仕様)

## どこまでも心地よく、美しく。空間は非日常へ飛翔する。

エントランスをくぐる瞬間、意識は日常から解き放たれ、時間の流れさえ特別になる。

ホテルは、ゲストの五感を幸福で満たすために積み上げられたディティールの集合体です。

私たちニチペイは窓装飾の専門メーカーとして、ホテルのみなさまが求める理想の空間を実現するために、

窓まわりのあらゆるご要望に技術と熱意を持ち全力でお応えしています。

ゲストはもちろん働くスタッフにとっても至便な機能性や操作性。コンセプトをより作り込み表現できる素材や意匠性。

幅広い商品ラインアップと豊富な経験に基づく技術で、ハイ・エンドなおもてなし空間を創造します。

どこまでも心地よく、美しい空間へ。感動の時間を品質で支えます。



### CHAPEL / CONFERENCE ROOM

チャペル / カンファレンスルーム

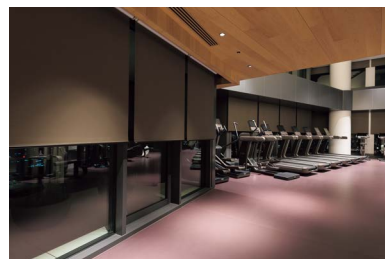
- 17** ローマンシェード  
テクノタイプと  
ロールスクリーン  
「ソフィー・ファスナー・システム」  
電動タイプ
- 18** ローマンシェード  
テクノタイプ(特殊仕様)
- 19** ロールスクリーン  
「ソフィー・ファスナー・システム」  
電動タイプとテクノタイプ NICSII仕様
- 20** ロールスクリーン「ソフィー」  
大型電動タイプ



### LOBBY / LOUNGE

ロビー / ラウンジ

- 21** ロールスクリーン「ソフィー」  
大型電動タイプ 経木
- 22** ロールスクリーン「ソフィー」  
標準タイプ



### GYM / FITNESS / SPA

ジム / フィットネス / スパ

- 23** ロールスクリーン「ソフィー」  
テクノタイプ NICSII仕様  
ロールスクリーン「ソフィー」  
テクノタイプ NICSII仕様 経木
- 24** ロールスクリーン  
「ソフィー・ファスナー・システム」  
電動タイプ



### RESTAURANT

レストラン

- 25** ローマンシェード  
テクノタイプ
- 26** ロールスクリーン「ソフィー」  
テクノタイプ NICSII仕様  
ロールスクリーン「ソフィー」  
電動F.T.S.タイプ
- 27** ロールスクリーン「ソフィー」  
標準タイプ
- 28** ロールスクリーン「ソフィー」  
テクノタイプ NICSII仕様
- 29** ロールスクリーン「ソフィー」  
大型電動タイプ 経木  
ウッドブラインド「クレール」  
電動タイプ NICSII仕様





**GUEST ROOM**

客 室

**01**

**ハニカムスクリーン「レフィーナ25」  
シングルスタイル 電動式**

ハニカム内の空気層が冬の断熱性能、夏の遮熱性能を高め、快適な室内空間を実現します。また、昇降コードをハニカム中間層に通す構造のため、スクリーン表面に昇降コード穴が無く、すっきりとしたデザイン。コード穴からの光漏れもありません。





リモコン操作で簡単に操作ができます。



GUEST ROOM

客室

02

ローマンシェード マイブラシステム 手動タイプと  
ロールスクリーン  
「ソフィー ガイドレールタイプ」  
の二重使い

透け感の良い生地を採用したローマンシェードと高い遮光性能を発揮するガイドレールタイプのロールスクリーンを併用。心地よい陽射しと景観で寛いだり、安心して睡眠がとれる環境を作り出したり、用途に応じて使い分けることができます。









GUEST ROOM

客室

03



ローマンシェード  
大型電動サイレントタイプと  
ロールスクリーン  
「ソフィー・ファスナー・システム」  
電動タイプの二重使い

大きな開口部もスイッチ操作で、スクリーンの開閉、調整が可能な電動タイプ。シーンに応じて簡単に操作ができます。右側コーナー窓のローマンシェードは巻取り部をジョイントすることにより、幅の広い窓でも一枚の生地に仕上げました。







納まり



**GUEST ROOM**

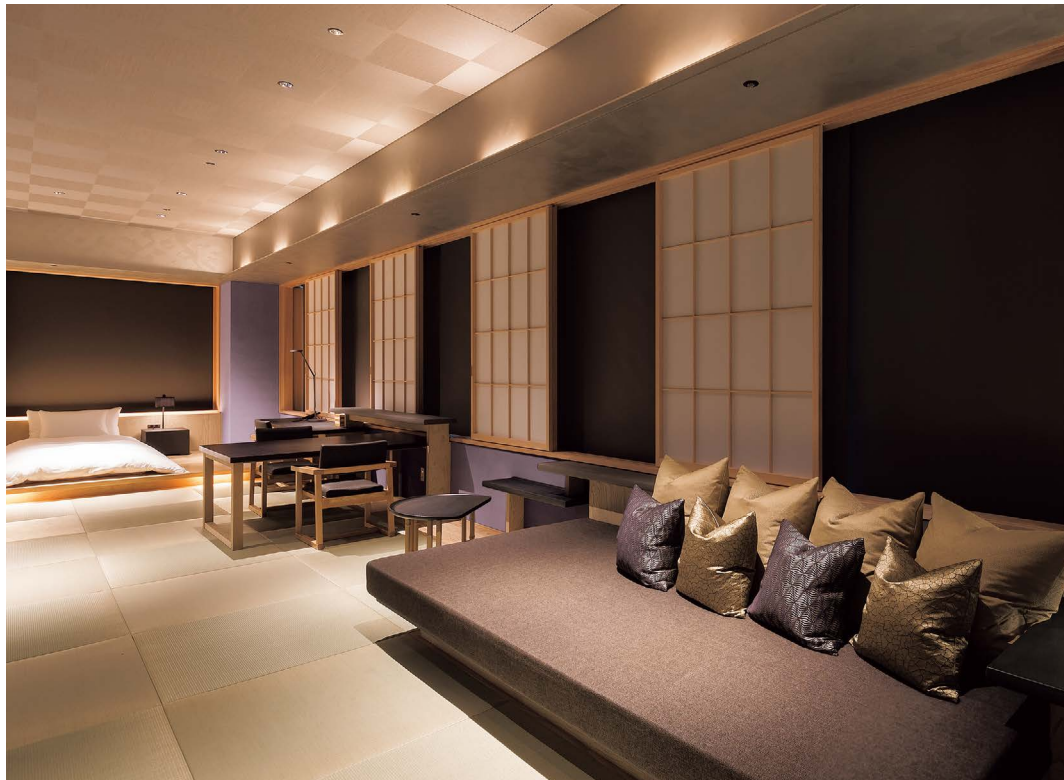
客室

**04**

**ロールスクリーン「ソフィー」  
大型電動タイプと障子の二重使い**

隣り合う遮光のスクリーンを15cmオーバーラップさせる工夫で、遮光性をより高めました。障子とフラットなロールスクリーンを併用。和の意匠性を大切にしながら遮光機能を高めています。





GUEST ROOM

客室

05



ロールスクリーン  
「ソフィー・ファスナー・システム」  
電動タイプと  
シースルーカーテンの二重使い

高層階からのパノラマが楽しめる  
L字型のガラス窓。両サイドとガ  
ラス合わせ部に細いガイドレール  
を取り付ける構造のファスナーシ  
ステムは眺望を邪魔せずに高遮  
光の環境を実現します。







納まり



ガイドレール・ボトム





**GUEST ROOM**

客室

**06**

**ロールスクリーン「ソフィー」  
標準タイプ**

ロールスクリーンはすべて巻き上げるとボックスにすっきりと収まるため、窓全体で海の眺望を楽しむことができます。

**GUEST ROOM**

客室

**07**



**ローマンシェード マイブランシステム  
手動タイプと  
ロールスクリーン  
「ソフィー ガイドレールタイプ」  
の二重使い**

すっきりとした印象のローマンシェード  
シャープスタイルと遮光性が高いガイド  
レール仕様のロールスクリーンの二重使  
いは、昼夜を問わず、快適な室内空間を  
演出し、落ち着いた大人のスタイリッシュ  
モダンなイメージを醸し出します。







## GUEST ROOM

客 室

**08**

### ロールスクリーン「ソフィー」 大型手動タイプの二重使い

遮光性能の高い生地と遮熱性能の高い  
シースルー生地の二重使い。シースルー  
生地は客室へ柔らかな陽射しを採りいれ  
ながら大きな窓から入る日射熱をカット  
し遮光生地は強い陽射しをさえぎります。  
スクリーンを場面ごとに使い分けることで  
快適な環境を作ります。





納まり



GUEST ROOM

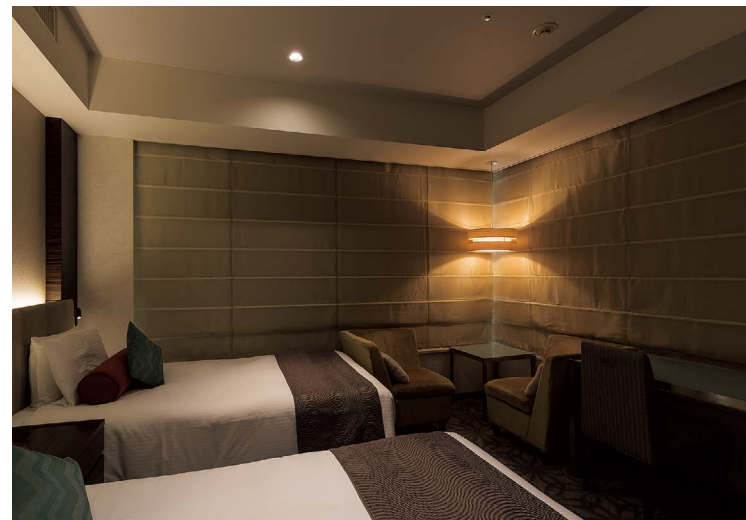
客室

09



ローマンシェード  
テクノサイレントタイプ  
NICSII仕様の二重使い

部屋いっぱいのワイドな窓でも  
1台で対応できる広幅のローマン  
シェード。L字窓にも2台で装えま  
す。レース生地と遮光生地の二重  
使いをすることで解放的な空間  
もくつろぎの時間も両立できます。







GUEST ROOM

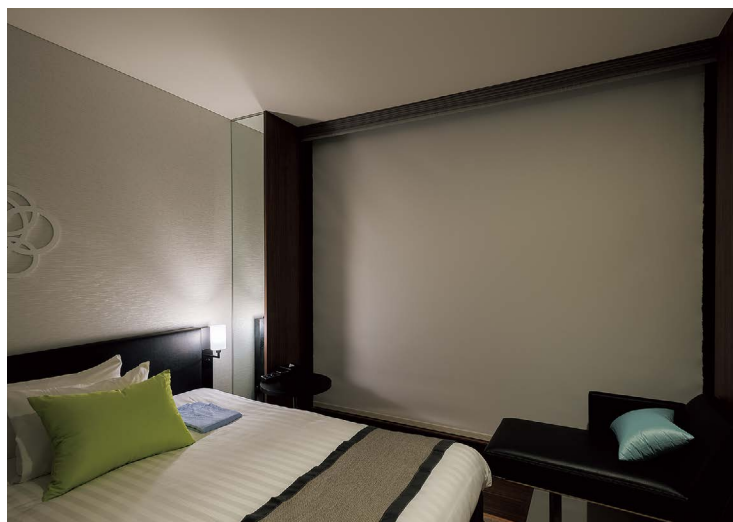
客室

10



ローマンシェード  
大型電動サイレントタイプと  
ロールスクリーン  
「ソフィー・ファスナー・システム」  
電動タイプの二重使い

天井まで壁一面の大きな窓を、一枚のシースルーシェードでカバー。サイドがファスナー構造の高遮光ロールスクリーンを併用することで、柔らかな光もそして高レベルに陽射しを遮断した空間も思いのままにコントロールが可能です。





GUEST ROOM

客室

11



**ローマンシェード**  
**大型電動サイレントタイプ**  
**特殊仕様とレースカーテンの**  
**二重使い**

ローマンシェードの裏地を一枚の幕体で仕上げています。コーナー部からの光漏れをなくし、高い遮光性にこだわった特別仕様です。





**GUEST ROOM**

客室

**12**

**ロールスクリーン「ソフィー」  
標準タイプ**

アジアテイストのインテリアに調和する、ざっくりとした風合いの生地。ロールスクリーンをすべて巻き上げれば、自然あふれる美しい景色を窓いっぱいに堪能できます。







**BATH ROOM**

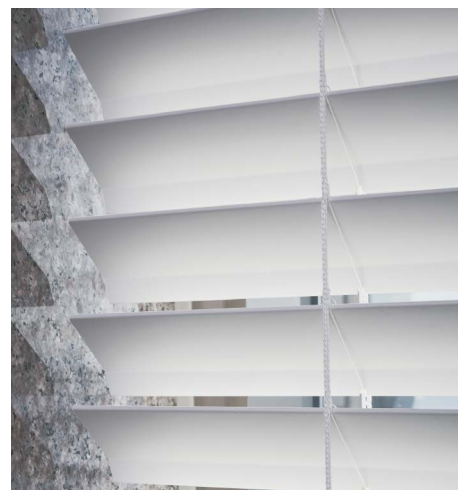
バスルーム

**13**



**ウッドブラインド  
「クレールグランツ50 防炎・  
耐水タイプ(エルフォームFR)」**

ニチベイ独自のL型スラットで全閉時にスラットがフラットになる美しい意匠と高い遮蔽性を実現した“エルフォームFR”。耐水タイプなので、ホテルの浴室まわりなど、耐水性と遮蔽性が求められる場所に最適です。









BATH ROOM

バスルーム

14

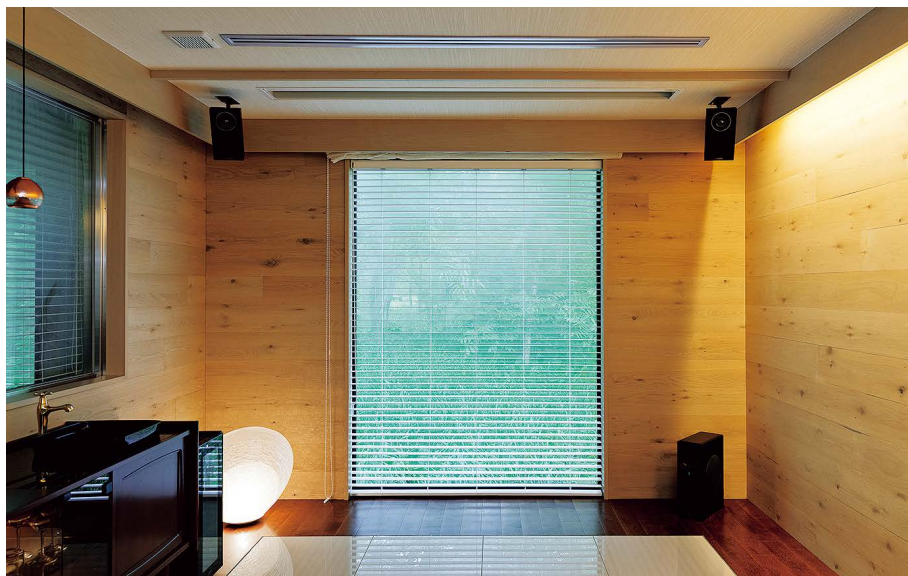


**ウッドブラインド「クレール50」  
防災・耐水タイプ**

上質感溢れる木目調ブラインド。  
バスルームのテイストに合わせて  
ダークブラウンとホワイトで異なる  
イメージを表現。











**BATH ROOM**

バスルーム

**15**

**ウッドブラインド「クレール50」  
防災・耐水タイプ**

壁面に桜のモチーフを散りばめた優雅な空間に、木目調ブラインドを美しく調和させました。木目の表情が柔らかな印象を与えます。また、耐水性能があるため水まわりでも安心です。





**BATH ROOM**

バスルーム

**16**

**ウッドブラインド「クレール50」  
電動 防災・耐水タイプ(特殊仕様)**

ラグジュアリーな浴室にふさわしく、木の質感を生かしたブラインドで格調高い空間を作り上げました。入浴中でもリモコンで操作が可能です。





**CHAPEL**

チャペル

**17**

**ローマンシェード テクノタイプと  
ロールスクリーン  
「ソフィー・ファスナー・システム」  
電動タイプの二重使い**

美しい景観を引き立てるレースのローマンシェードと遮光性能が高いロールスクリーンとの二重使いは、さまざまなシーンに応じてスクリーンの開閉ができます。特別な一日にふさわしい演出のお手伝いをさせていただきます。





ソフィー・ファスナー・システムは、サッシとサッシの間のダブルスキン内に設置。高い遮光性能とともに高い省エネ効果も期待できます。



**CONFERENCE ROOM**

カンファレンスルーム

**18**

ローマンシェード  
テクノタイプ(特殊仕様)  
不透明生地とシースルー生地の  
二重使い

幅約24mの大きな窓を一枚の幕体で装  
いました。電動でシェードが一斉にたた  
み上がっていく様は壮観です。







#### CONFERENCE ROOM

カンファレンスルーム

19

ロールスクリーン  
「ソフィー・ファスナー・システム」  
電動タイプとテクノタイプ  
NICSII仕様の二重使い

サイドからの光漏れを防ぐファスナー式のロールスクリーンと眺望性を保ちながら遮熱性能が高いロールスクリーンとの二重使いで用途にあわせた快適な空間を演出します。





ガイドレール・ボトムレール





**CONFERENCE ROOM**

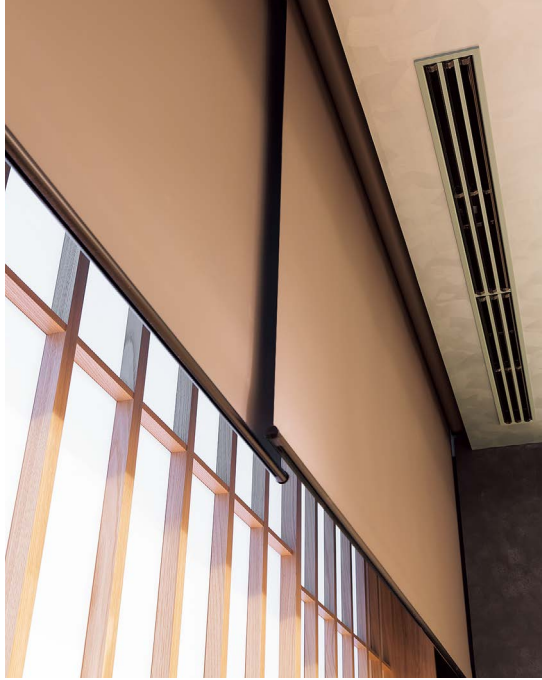
カンファレンスルーム

**20**

**ロールスクリーン「ソフィー」  
大型電動タイプ**

遮光スクリーンを15cmオーバーラップさせることで、より高い遮光性を実現。会議でのプロジェクター使用などに効果を発揮します。





納まり







**LOBBY / LOUNGE**

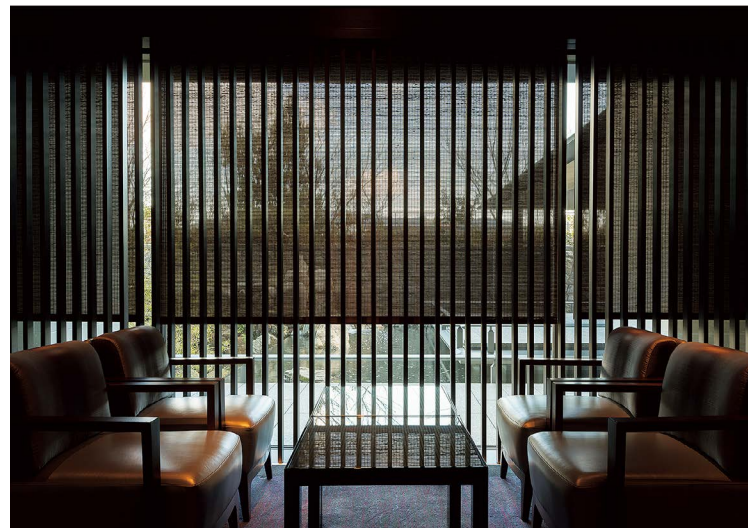
ロビー / ラウンジ

**21**

**ロールスクリーン「ソフィー」  
大型電動タイプ 経木**

京の伝統建具「簾(すだれ)」を思わせる  
経木づくりのブラインド。深い色合いが長  
年使いこんだような風格を漂わせませ  
陽射しを柔らかくさえぎりながら、経木越  
しの景色を楽しめる贅沢な空間です。









**LOBBY / LOUNGE**

ロビー / ラウンジ

**22**

**ロールスクリーン「ソフィー」  
標準タイプ**

昇降に用いるのはウエイトバーの小さなグリップ。チェーンやコードがないため窓からの美しい景観を邪魔しません。生地はヨリの太さが一部異なる繊維で織られたナチュラルな風合いで、ロビーインテリアのウッドと調和します。





生地部





GYM / FITNESS / SPA

ジム / フィットネス / スパ

**23**

**ロールスクリーン「ソフィー」  
テクノタイプ NICSII仕様**

光をさえぎるものがない高層階のジム。  
シースルーでも陽射しと日射熱を軽減  
する特殊な生地で、眼下の景色を眺め  
ながら快適に汗を流すシチュエーション  
を可能にしています。





**ロールスクリーン「ソフィー」  
テクノタイプ NICSII仕様 経木**

心も体もリフレッシュできるスパの窓辺には、天然木の風合いが優しい経木のロールスクリーンを。経木越しの柔らかな陽射しを浴びながら癒しの時間を満喫できます。

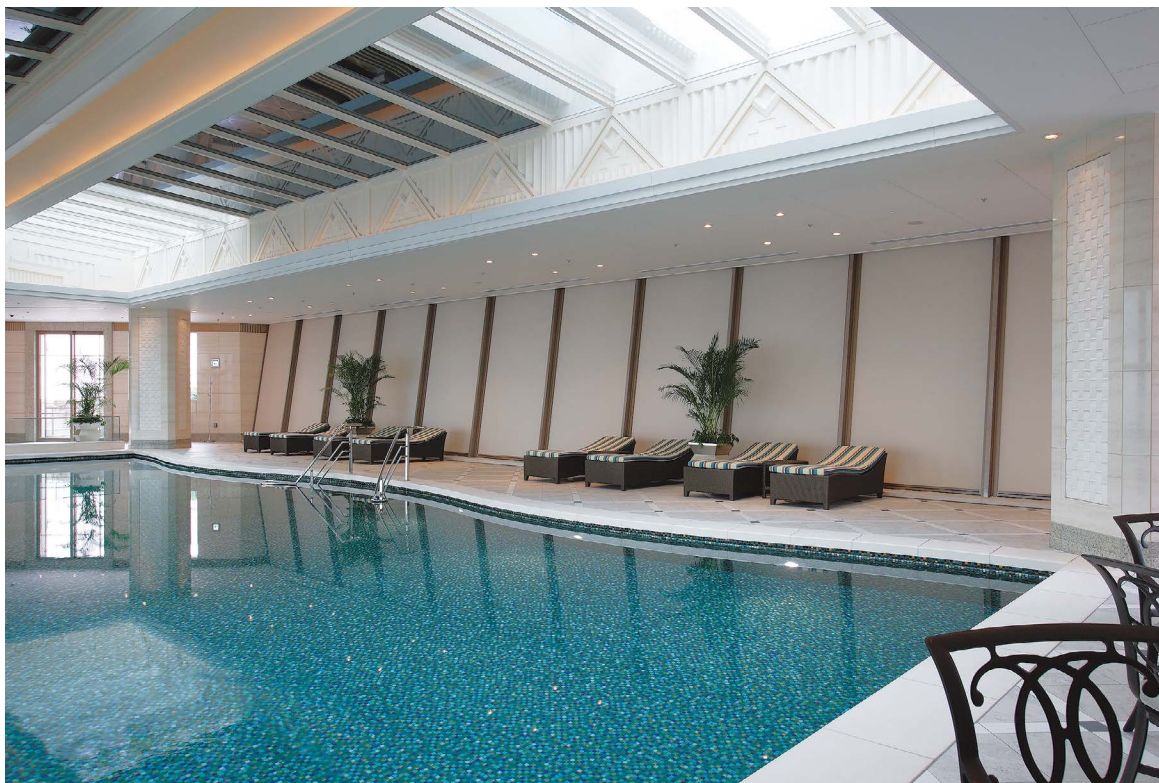


ロールスクリーン  
「ソフィー・ファスナー・システム」  
電動タイプ

電動で全体を一斉に、またはグループごとに操作が可能。スマートに環境調整ができます。サイドがファスナー方式なので空調でバタつかず、傾斜のある窓でもスクリーンがたるまないため空間の印象をスッキリさせます。











**RESTAURANT**

レストラン

**25**

**ローマンシェード テクノタイプ  
シースルー生地と遮光生地  
の二重使い**

景観を配慮した落ち着いたあるシースルー生地とブラウン系の遮光生地との二重使いは、昼夜を問わず、贅沢な時間が流れるエレガントな空間を演出します。









**RESTAURANT**

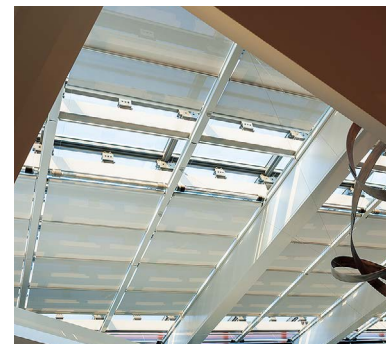
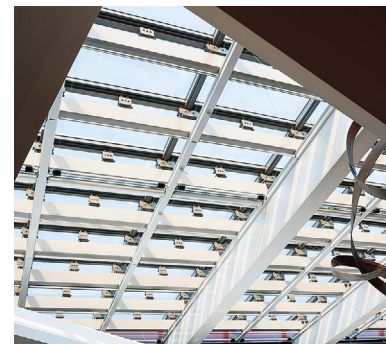
レストラン

**26**

**ロールスクリーン「ソフィー」  
テクノタイプ NICSII仕様**

吹き抜けの大きな窓につけた重量のあるスクリーンも、電動で一斉またはグループ操作ができます。シースルーの生地が光を柔らかく採りいれながら高層階からの美しい景色を楽しませてくれます。





### ロールスクリーン「ソフィー」 電動F.T.S.タイプ

天井がガラス貼りになっているルーフトップには、メッシュで遮熱効果の高いロールスクリーンを。両側からテンションをかけているため傾斜窓でもたるみません。解放感そのままに、スマートで快適な空間を創り出します。





## RESTAURANT

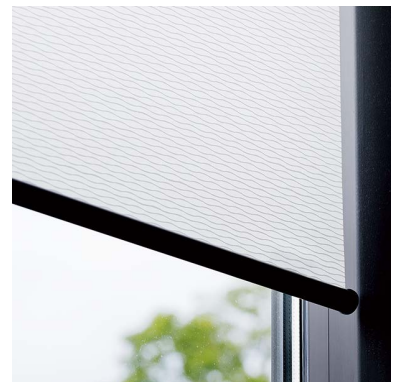
レストラン

**27**

### ロールスクリーン「ソフィー」 標準タイプ

窓上部をあけることで解放感を与える施工。ボトム部のグリップで操作するタイプはチェーンやコードがないため窓からの景色を損ねません。生地には波状の織りが入っており、光を柔らかく採り入れ、ワンランク上の空気感を醸し出します。





RESTAURANT

レストラン

28



ロールスクリーン「ソフィー」  
テクノタイプ NICSII仕様

スイッチパネルで操作できるため、昇降の際お客様に気を遣わせたり会話を途切れさせることはありません。全部のスクリーンを一斉に、またはエリアごとに操作可能です。





RESTAURANT

レストラン

**29**

ロールスクリーン「ソフィー」  
大型電動タイプ 経木



ウッドブラインド「クレール」  
電動タイプ NICSII仕様

伝統的な日本料理を提供する空間にマッチする経木のロールスクリーンやウッドブラインド。重厚感あるインテリアに馴染み、木の質感で居心地のよいあたたかさを添えています。



[ 掲載ご協力 ]

|                          |              |
|--------------------------|--------------|
| ザ・プリンスギャラリー 東京紀尾井町 ..... | <b>05</b>    |
| 東京會館 .....               | <b>17 25</b> |
| 東京ベイ東急ホテル .....          | <b>03</b>    |
| 函館大沼 鶴雅リゾート エプイ .....    | <b>14 27</b> |
| プルマン東京田町 .....           | <b>02</b>    |
| ホテル ザ セレスティン銀座 .....     | <b>07</b>    |
| ホテルメトロポリタン丸の内 .....      | <b>09 28</b> |
| 龍宮城スパホテル三日月 富士見亭 .....   | <b>06</b>    |





株式会社ニチベイ

[本社] 〒103-0027 東京都中央区日本橋3-15-4 [ホームページ・アドレス] [www.nichi-bei.co.jp](http://www.nichi-bei.co.jp)

- 品質向上を目的に予告なく仕様を変更する場合があります。
- カタログのカラーは印刷のため、現物とは多少の相違があります。

|         |          |
|---------|----------|
| vol.    | C-203-02 |
| 2019年2月 | S001     |

 **Nichibei**